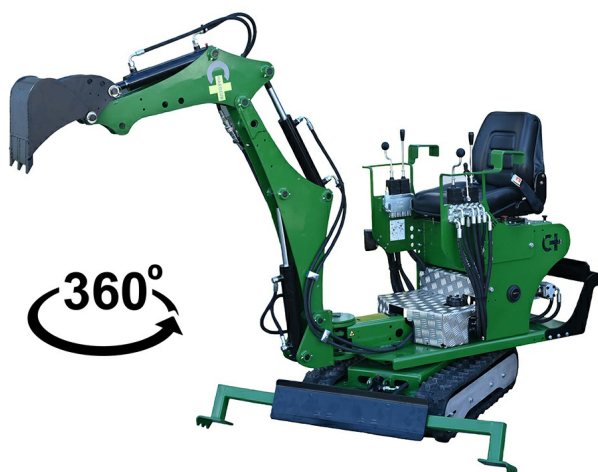


## MINI PELLE LIBELLULE C+



### Caractéristiques

Poids à vide : 425 kgs  
Longueur totale : 2 500 mm  
Largeur de voie : 720 mm  
Hauteur totale : 1 700 mm  
Capacité d'arrachement : 1,2 T  
Profondeur de creusée (max.) : 950 mm  
Tourelle  
Angle de rotation : 360° (joint tournant)  
Stabilisateurs (pieds d'éléphants) inclus  
Bras  
Bras déportable hydrauliquement - articulation : - 55° / + 55°  
Hauteur de cavage : 1 600 mm  
Hauteur maximale (à partir du sol) : 1 700 mm  
Longueur maximale (du châssis) : 1 800 mm  
Bras renforcé  
Moteur  
Moteur professionnel 9,5 CV essence (type Kohler)  
Moteur avec démarreur électrique et batterie  
Puissance : 7 kW  
Cylindrée : 277 cc  
Consommation (100% de charge) : 2,5 L/h  
Capacité du réservoir de carburant : 7,4 L  
Système hydraulique  
Commandes hydrauliques latérales  
Pompe hydraulique : 3,2 cc pompe double à engrenages  
Distributeur hydraulique professionnel - pression de fonctionnement : 160 bars  
Débit : 3 600 tr/min (23 L/min)  
Moteur de traction professionnel : 200cc orbital  
Capacité du réservoir hydraulique : 17 L  
Chenilles d'origine : 150x72x31  
Autres  
Siège réglable avec micro contact  
Commandes ergonomiques

Tél Tournai : +32(0)69 890230

Email : [info@lefebvremotoculture.be](mailto:info@lefebvremotoculture.be) - <http://www.lefebvremotoculture.be> - Tva: BE0423643243

Bnp Paribas: Be86 2750 0163 0150 GEBABEBB - Delta Lloyd: Be50 8793 2284 0118 BNAGBEBB

Jauge à huile  
Compteur horaire  
Pour le grappin, les tarières et la vis fendeuse : prévoir la ligne hydraulique supplémentaire.  
Pour le godet chargeur : prévoir l'option Push-pull.  
Le contre poids est conseillé lors d'ajout d'un accessoire et obligatoire avec le grappin et le godet chargeur.

**Votre prix : 10067.2**  
€